

TURISTICKÉ TRASOVANIE

Najdlhšou turistickou trasou je zelená trasa č. 5486, ktorá začína na železničnej stanici Hajnáčka, pokračuje cez Pohanský hrad, obec Hajnáčka, Ragáč až na železničnú stanicu Hodejov (dĺžka 24km). Druhou najdlhšou turistickou trasou, ktorá smeruje z NPR Pohanský hrad až na Karanč, je červená turistická trasa (trasa č. 813 – 14,3 km, trasa č. 817 – 8,3 km). Modrý turistický chodník vedie zo železničnej stanice Jesenské, cez Gemerské Dechtáre na Ragáč (trasa č. 2 644 – dĺžka 18 km). Ďalší zelený turistický chodník vychádza z obce Šiatorská Bukovinka a končí na hrade Šomoška (trasa č. 5 467 – dĺžka 5,3 km).

Nachádza sa tu aj niekoľko pripájajúcich žltých trás o celkovej dĺžke 30,8 km: 1. Petrovce – Hr. priechod IX/19 (SK – HU) (trasa č. 8 495 – dĺžka 4,6 km), 2. Hajnáčka, odb. na hrad – Pod Zabodou, (trasa č. 8 492 – dĺžka 3,4 km), 3. Hajnáčka, vlaková stanica – Filakovo (trasa č. 8 460 – dĺžka 18,8 km), 4. Bukovinský potok – Mačacia (trasa č. 8 467 – dĺžka 1,9 km), 5. Šiatorská Bukovinka, št. hr. – Mižera, rázc. (trasa č. 8 463 – dĺžka 2,1 km).

Za zmienku stojí aj pohraničná zelená turistická trasa ktorá z časti prechádza hranicou CHKO. V pohraničnom úseku prechádza aj Turistický náučný chodník Novohrad-Nógrád geoparkom, ktorého vybudovanie zabezpečila Oblastná organizácia cestovného ruchu Turistický Novohrad a Podpolanie.



Studňa na Ragáci, NPR Ragáč, foto: Rizová. V.

ÚVOD

Turizmus v CHKO Cerová vrchovina prevláda v individuálnej pešej forme a nemá masový charakter. Nachádza sa tu 9 turisticky značených chodníkov. Prechádzajú tými najatraktívnejšími časťami územia a poskytujú možnosť nahliadnuť do všetkých zákutí sopečnej časti CHKO.

NÁUČNÉ LOKALITY

Náučná lokalita Mačacia sa nachádza na vetve NCH Šomoška (dobudovaná v roku 2002), ktorá je dlhá 2,7 km. Na 5 zastávkach odкрýva históriu niekdajšej banskej osady, ťažby bazaltu a jeho spracovania. Na odkrytých stenách v kameňolome a záreze cesty zase geologickú stavbu lávových prúdov okraja planiny Medveš.

Náučná lokalita Lipovianske pieskovce sa nachádza asi 600 m od obce, ku ktorej vedie nástupná trasa z obce. Na odkrytej pieskovcovej stene je možné študovať dva typy usadenín. Čakanovské vrstvy a lipovianske pieskovce v spodnej tretine profilu. Prílivové a odlivové prúdy plytkého príbrežného mora, v prostredí ktorého lipovianske vrstvy vznikali, spôsobili rôzne typy zvrstvení. V spodnej časti profilu sa nachádzajú spevnené skameneliny ulitníkov a lastúrnikov. Typickým prvkom pre toto súvrstvie sú sférické konkrécie (bochníky alebo gule), ktoré vystupujú z profilu. Táto náučná lokalita slúži najmä na výuku geológie.



Kamenný vodopád, NPR Šomoška, foto: Kováč. D.



TURIZMUS V CHKO CEROVÁ VRCHOVINA



EURÓPSKA ÚNIA

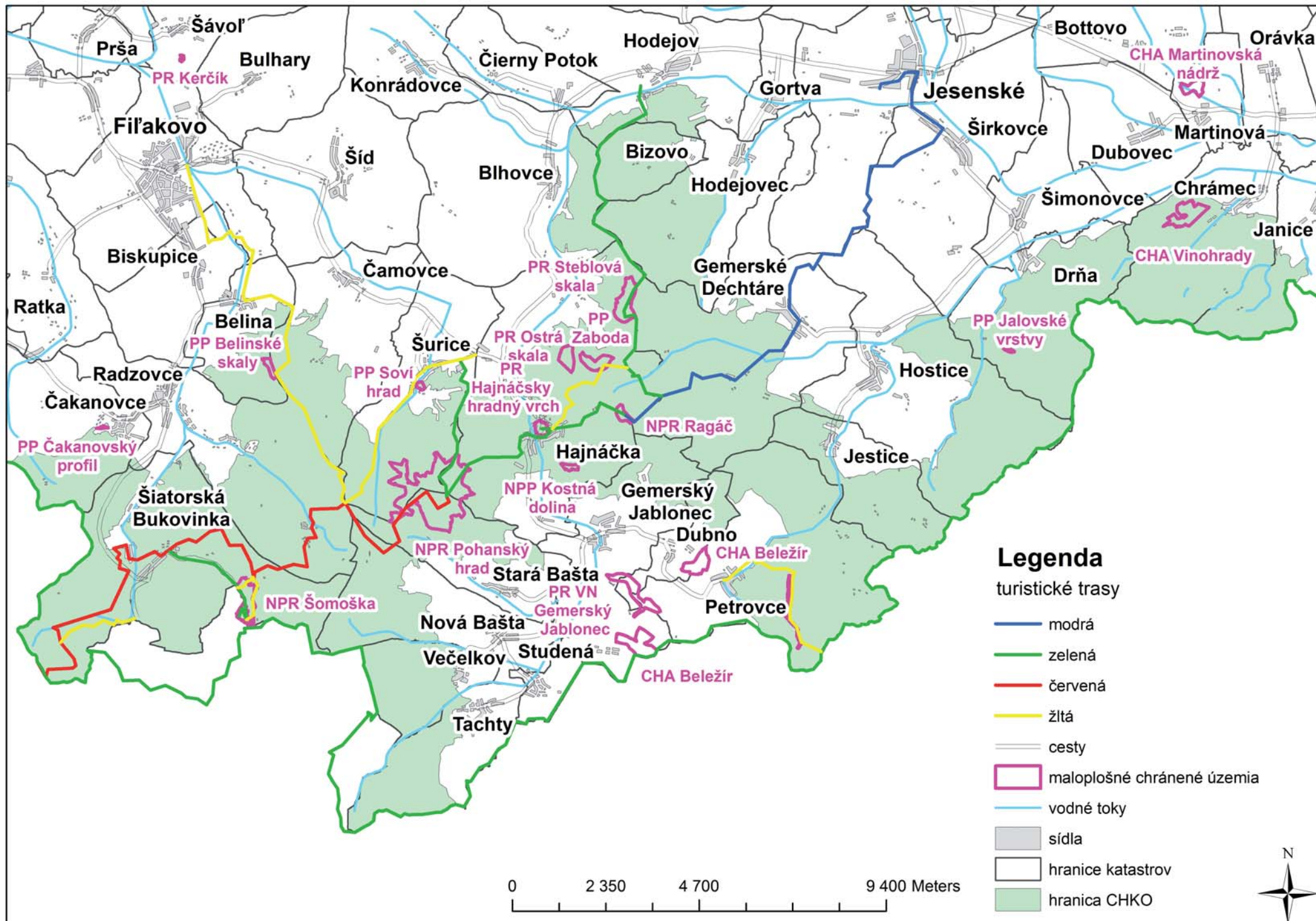
Investícia do Vašej budúcnosti



op | žp



Publikácia bola vydaná v rámci projektu „Vypracovanie pilotného programu starostlivosti o NP Veľká Fatra, NP Muránska planina a CHKO Cerová vrchovina v súlade s prehodnocovaním chránených území“, ktorý je spolufinancovaný z Európskeho fondu regionálneho rozvoja v rámci Operačného programu Životné prostredie.



STRUČNÁ CHARAKTERISTIKA TURISTICKY DOSTUPNÝCH CHRÁNENÝCH ÚZEMÍ V CHKO

NPR Šomoška (k. ú. Šiatorská Bukovinka, V. stupeň ochrany) – národná prírodná rezervácia s výmerou 36,62 ha bola vyhlásená v roku 1954 kvôli ochrane morfológicky výrazného kopca s odkryvom šesťbokej stĺpovitej odľučnosti čadiča zvaného „Kamenný vodopád“ so zrúcaninou stredovekého hradu, s pestrou mozaikou biocenóz a výskytom viacerých chránených druhov rastlín a živočíchov.

NPR Ragáč (k. ú. Hajnáčka, V. stupeň ochrany) – najmenšia národná prírodná rezervácia v CHKO s výmerou 9,3 ha. Vrcholové časti tvorené troskovým kuželom sú predmetom ochrany od roku 1964. Zachovali sa v ňom dutiny po výbuchoch a výfukoch sopečných plynov a pár. Vek tohto vulkánu je 1,39 mil. rokov.



Dvojitá skala, NPR Pohanský hrad, foto: Papáčová, L.



PR Steblová skala, foto: Rízová, V.

NPR Pohanský hrad (k. ú. Hajnáčka, Stará Bašta, Šurice, V. stupeň ochrany) – národná prírodná rezervácia s výmerou 223,35 ha. Prvýkrát bola vyhlásená v roku 1964. Ochrana sa zameriava na rozrušený bazaltový okraj lávového pokrovu. Vytvorené sú v ňom jedinečné formy reliéfu – skalné veže, okná, skalná ulica. Z uvoľnených kamenných blokov pod bralami vznikli balvanové prúdy, v ktorých sa nachádza 31 pseudokrasových jaskýň. V súčasnosti je v celej CHKO evidovaných 42 pseudokrasových jaskýň.

PR Steblová skala (k. ú. Hajnáčka, Gemerské Dechtáre, V. stupeň ochrany) – prírodná rezervácia s výmerou 35,42 ha, chránená od roku 2000. Nájdeme tu ukážkovo vypreparovanú bazaltovú výplň sopečného krátera, bazaltové žily a výlevy so zachovalou stĺpovitou odľučnosťou čadiča. V minulosti bola západná časť lokality narušená kameňolomom.

PR Hajnáčsky hradný vrch (k. ú. Hajnáčka, IV. stupeň ochrany) – prírodná rezervácia s výmerou 9,7 ha, chránená od roku 1958. Krajinnou dominantou je vypreparovaný sopečný komín s významnými ukázkami odkryvov v geologickej stavbe, ktoré dokumentujú neogénny vulkanizmus v oblasti Cerovej vrchoviny.

PP Belinské skaly (k. ú. Belina, V. stupeň ochrany) – prírodná pamiatka s výmerou 7,11 ha, vyhlásená od roku 1993. Repräsentuje ukážku tzv. skalného mesta v počiatočnom štádiu vývoja. V dôsledku zvetrávania bazaltu vznikajú skalné veže, okná a výrazné doskovité formy odľučnosti.



PP Belinské skaly, foto: Papáčová, L.

PP Soví hrad (k. ú. Šurice, IV. stupeň ochrany) – prírodná pamiatka s výmerou 2,81 ha, chránená od roku 1958. Bralo vysoké 85 m, predstavuje vypreparovanú výplň sopúcha. Je zložené zo sopečných brekcií, vo vyššej polovici aj z tufov a tufitov, ktoré sa usadili na dne pôvodného kráterového jazierka.

PP Zaboda (k. ú. Hajnáčka, V. stupeň ochrany) – prírodná pamiatka s výmerou 20,72 ha, chránená od roku 1999. Krajinársky významný kuželovitý vrch je tvorený zvyškom bazaltového lávového prúdu. Na jeho okrajoch sa zvetrávaním vytvorili skalné veže a rozsadlinové dutiny.

CHA Fenek (k. ú. Petrovce, IV. stupeň ochrany) – chránený areál s výmerou 3,98 ha, chránený od roku 1993. Predstavuje ojedinelý zachovalý močiarny biotop v Cerovej vrchovine s výskytom kriticky ohrozených druhov rastlín, vzácnych druhov slimákov a hmyzu viazaného na vodu. Zamokrená eróznodenudačná dolina, je významným ekostabilizačným prvkom v krajine.



PP Soví hrad, foto: Péliová, M.

NÁUČNÉ CHODNÍKY

Náučný chodník Šomoška prechádza Národnou prírodnou rezerváciou Šomoška, ktorá sa nachádza v k. ú. Šiatorská Bukovinka, priamo na hranici s Maďarskou republikou. Má dĺžku 1 600 m. Chodník, ktorý prechádza najstaršou rezerváciou CHKO (vyhlásená už v roku 1954) na svojich 6-tich zastávkach formou panelov oboznamuje návštevníka s rastlinstvom a živočíštvom, ktoré v rezervácii žije, s anorganickými útvarmi, známym kamenným vodopádom, ale aj kamenným morom pod hradom, s hradnou históriou, ako aj históriou umeleckých vodných nádrží na chodníku. Príjemná je aj prechádzka po chodníku v 200 ročnom bukovom lese na hradnom kopci. Chodník nie je náročný, a preto je s obľubou využívaný turistami všetkých vekových skupín. Na lúke, pred vstupom na chodník, je vybudovaný športovo-oddychový areál.



Infopanel, PR Hajnáčsky hradný vrch, foto: Rizová.V.

Náučný chodník Fil'akovský hradný vrch sa nachádza v hradnom areáli. Má dĺžku 505 m a na 5-tich zastávkach poskytuje informácie o prírodných pomeroch, rastlinstve, geologickej stavbe, histórii hradu, ale aj krajine v jeho okolí.

Náučný chodník Hajnáčsky hradný vrch začína pri starej zvonici v Hajnáčke a vedie po hradnej ceste až na hrad, kde sú umiestnené dva rotačné informačné panely v 3 jazykoch.

Na najvyššom dostupnom bode je umiestnený panel, zobrazujúci panorámu s popisom významných okolitých bodov Hajnáčky. Rekonštrukcia chodníka bola realizovaná v roku 2014 prostredníctvom spolupráce obce Hajnáčka s Riaditeľstvom Národného parku Bükk a Štátnou ochranou prírody SR.

GEO PARK

Západná aj centrálna časť CHKO Cerová vrchovina zasahuje do slovenskej časti Novohrad-Nógrád geoparku. Tento Geopark zahŕňa na slovenskej strane 28 obcí a na maďarskej 63. Novohrad-Nógrád geopark z.p.o. je prvým medzinárodným (cezhraničným) geoparkom Európskej Sieť Geoparkov a Globálnej Sieť Geoparkov UNESCO, ku ktorému sa pripojil ako 36. člen 27. marca 2010 vo francúzskom Luberone. Na území geoparku sa zachovalo niekoľko geologických a geomorfologických zaujímavostí, ktoré zároveň poskytujú nevšedný obraz krajiny. Úlohou organizácie je zachovanie a predstavenie geologických, krajinných, prírodných, ekologických, archeologických, historických a kultúrnych hodnôt daného územia, ich pretavenie do geoturistického produktu, a tým rozvoj miestnej ekonomiky. Správa CHKO Cerová vrchovina spolupracuje s Novohrad-Nógrád geoparkom pri plánovaní aktivít v území.

Spolupráca:

Pracovníci S CHKO Cerová vrchovina realizujú v rámci svojich možností terénne exkurzie so žiakmi miestnych škôl. Ak pedagógovia pripravujú praktickú výuku biológie, ekológie a geológie je potrebné spoluprácu v dostatočnom časovom predstihu ohlásiť a naplánovať.

Upozornenie:

Pri návšteve maloplošných chránených území s vyšším stupňom ochrany (IV. a V.) je nutné dodržiavať zákaz pohybu mimo vyznačeného turistického chodníka alebo náučného chodníka za hranicami zastavaného územia obce (zákon 543/2002 Z.z.).



Turistický smerovník, Belinská skala a Dobogov, foto: Péliová. M. a Belanová, E.

Kontaktná adresa

Štátna ochrana prírody
Správa Chránenej krajinej oblasti Cerová vrchovina
Železničná 31, Rimavská Sobota
www.sopsr.sk
www.cerovavrchovina.eu

Autori textov: pracovníci S CHKO Cerová vrchovina,

Autori fotografií: archív S CHKO CV

Vydala: © Štátna ochrana prírody SR, Banská Bystrica v roku 2015 v rámci projektu „Vypracovanie pilotného programu starostlivosti o NP Veľká Fatra, NP Muránska planina a CHKO Cerová vrchovina v súlade s prehodnocovaním chránených území“, ktorý je spolufinancovaný z Európskeho fondu regionálneho rozvoja v rámci Operačného programu Životné prostredie.

Náklad: 3 000 kusov

Foto na obálke: 1. Pohľad na Steblovú skalu z Gemerských Dechtár, foto: Papáčová, L. 2. NPR Pohanský hrad, kamenné more, foto: E. Belanová